

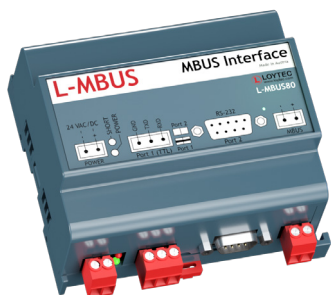
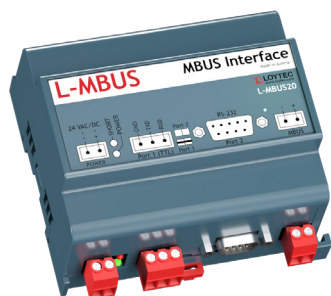
Konwerter poziomu M-Bus

L-MBUS20, L-MBUS80

BACnet
CEA-709
KNX

Modbus
✓ M-Bus
OPC

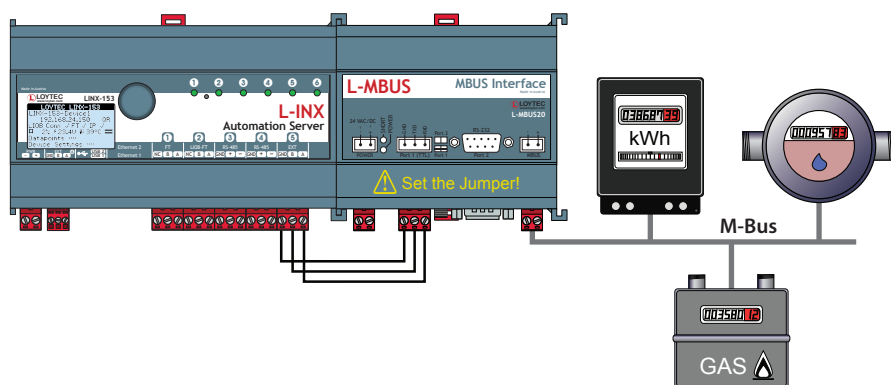
Datasheet #89027522



Konwertery poziomów L-MBUS służą do podłączenia sieci M-Bus do urządzenia LOYTEC. Za pośrednictwem L-MBUS20 lub L-MBUS80 można podłączyć do 20 lub 80 urządzeń M-Bus.

Połączenie TTL (Time-To-Live)

Port TTL służy do łączenia L-MBUS z portem EXT serwerów automatyki L-INX, sterowników pomieszczeniowych L-ROC, a także z bramkami L-GATE. Interfejs ten jest izolowany galwanicznie.



Ogólna specyfikacja

Wymiary (mm)	107 x 100 x 60 (D x S x W), DIM024	
Montaż	Montaż na szynie zgodnie z normą DIN 43880, szyna zgodna ze standardem EN 50022 (TH35/TS35)	
Zasilanie	24 V DC/24 V AC ±10%	
Warunki pracy	0°C do 50°C, 10 – 90% RH, bez kondensacji, stopień ochrony: IP40, IP20 (zaciski)	

Specyfikacja

Typ	L-MBUS20	L-MBUS80
Pobór mocy	9.6 W	14.4 W
Szybkość transmisji	300 do 9 600 Bd	300 to 9 600 Bd
Interfejsy	1 x TTL lub 1 x RS-232 (EIA-232), izolowane galwanicznie 1 x M-Bus	1 x TTL lub 1 x RS-232 (EIA-232), izolowane galwanicznie 1 x M-Bus
Do użytku z	Serwerami automatyki L-INX, sterownikami pomieszczeniowymi L-ROC, bramkami L-GATE, sterownikami LIOB-586/587/588/589	

Limity zasobów

Urządzenia M-Bus	Do 20	Do 80
------------------	-------	-------

Nr zamówienia Opis produktu

L-MBUS20	Konwerter poziomów M-Bus, do 20 urządzeń M-Bus
L-MBUS80	Konwerter poziomów M-Bus, do 80 urządzeń M-Bus