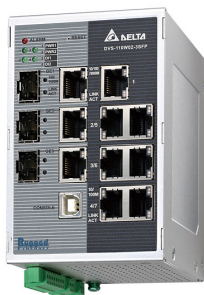


Datasheet #89063122



Zarządzalny 10-portowy switch Ethernet DVS-110 W02-3SFP zapewnia wiele istotnych funkcji. Ulepszona konstrukcja sprzętowa, przyjazny interfejs oprogramowania, ochrona pakietów i zgodność z wieloma przemysłowymi standardami komunikacyjnymi sprawiają, że jest to wysoce niezawodny aktywny komponent sieciowy.

DVS-110W02-3SFP zapewnia dwa wbudowane redundantne zasilacze i wraz z obsługą RSTP doskonale nadaje się do budowania wysokodostępnych topologii pierścieniowych Ethernet dla sterowników LIOB, LIOB i L-ROC.

Urządzenie charakteryzuje się szerokim zakresem temperatur pracy od -40°C do 75°C i posiada certyfikaty UL, CE i FCC.

Cechy

- Adres sieciowy IPv6 dla większej sieci i wykrywania sąsiadów
- Automatyczne przydzielanie IP przez serwer DHCP/BootP dla łatwej budowy sieci
- Opcja 82 przekaźnika DHCP służąca do wysyłania żądań DHCP z identyfikacją klientów do serwera DHCP.
- SNMP v1/v2c/v3 ułatwia wymianę między urządzeniami sieciowymi
- Obsługa protokołu MODBUS TCP, który ułatwia zdalne zarządzanie przez SCADA i inne urządzenia przemysłowe
- STP/RSTP/MSTP dla redundantnej sieci dodatkowo zapewnia niezawodność
- QoS (IEEE 802.1p) i TOS/DSCP dla aplikacji o znaczeniu krytycznym
- SNTP (Simple Network Time Protocol) do synchronizacji zegara sieciowego
- Broadcast/Multicast/Unknown Unicast storm control poprawia problemy z przepustowością
- Funkcja blokowania adresów MAC na każdym porcie blokuje nieautoryzowany dostęp
- Interfejs konsoli USB do łatwego połączenia z laptopami
- IGMP Snooping i GMVP ograniczają ruch multicast.
- Wyświetla wykorzystanie procesora z ilością prac, które wykonuje procesor
- Funkcja diagnostyki DDM przez moduł światłowodowy SFP
- Automatyczne ostrzeganie przez e-mail, DI, przekaźnik, Syslog i pułapkę SNMP
- Kompatybilny z różnymi protokołami przemysłowymi, EtherNet/IP, Profinet, CC-LINK IE i DNP 3.0

Specyfikacja

Typ	DVS-110 W02-3SFP
Wymiary (mm)	75 x 108.7 x 145.3 (D x S x W), DIM055
Waga (g)	564
Zgodność ze standardami	IEEE 802.3 10Base-T, IEEE 802.3u 100Base-T(X) i 100Base-FX, IEEE 802.3ab 1000Base-T, IEEE 802.3z 1000Base-X, IEEE 802.3x Flow Control, IEEE 802.1D Spanning Tree Protocol, IEEE 802.1w Rapid Spanning Tree Protocol, IEEE 802.1s Multiple Spanning Tree Protocol, IEEE 802.1p Class of Service, Priority Protocols, IEEE 802.1Q VLAN Tagging, IEEE 802.1X Port Authentication, IEEE 802.3ad LACP Aggregation, IEEE 802.1AB Link Layer Discovery Protocol
Typ przetwarzania	Store and Forward, kontrola przepływu IEEE 802.3x w trybie pełnego duplexu
Interfejs Fast Ethernet	Porty RJ45: 7 x 10/100Base-T(X), auto MDI/MDI-X, automatyczne negocjacje
Porty kombi (Combo Ports)	3 porty, zarówno: porty RJ45 10/100/1000Base-T, auto MDI/MDI-X, automatyczne negocjacje lub porty SFP 100/1000Base-SFP
Kontakty alarmowe (Alarm Contacts)	2 wyjścia przekaźnikowe Prąd przewodzenia 2 A przy 24 V (DC)
Wydajność i skalowalność	Zdolność przełączania: Gb/s
Wymagania dotyczące zasilania	Napięcie wejściowe: 2 zestawy, 12 do 48 V (redundantny blok zacisków wejścia zasilania DC) Prąd wejściowy: max. 0.95 A Ochrona przed przeciążeniem, max. prąd wejściowy 3 A Ochrona przed odwrotną polaryzacją Czas buforowania: min. 12 ms przy 24 V (DC)
Obudowa	Aluminiowa metalowa obudowa IP40
Montaż	Przemysłowa szyna DIN i montaż naścienny
Warunki pracy	Temperatura pracy: -40°C do 75°C (-40°F do 167°F) Temperatura przechowywania: -40°C do 85°C (-40°F do 185°F) Wilgotność względna otoczenia: 5% do 95% (bez kondensacji)
Zgody	Bezpieczeństwo: UL 508, EN 60950-1, IEC 61131-2 EMI: FCC 47 CFR Part 15 Subpart B Class A, IEC 61000-6-4, EN 55022 EMS: IEC 61000-6-2
Nr zamówienia	Opis produktu
DVS-110 W02-3SFP	Zarządzalny 10-portowy przemysłowy switch Ethernet