

Charakterystyka

Czujnik **CO₂SM-001** przekształca wartość stężenia CO₂ w kanałach powietrznych na standardowy sygnał napięciowy **0-10 V**, proporcjonalny do mierzonej wartości. Czujnik stosowany jest w instalacjach wentylacji i klimatyzacji.

Pomiar

Element pomiarowy

Cyfrowy zintegrowany czujnik półprzewodnikowy - non dispersive infrared NDIR

Parametr

| | |
|---------------------------------|---------------------|
| Zakres pomiarowy | 0-2000 ppm |
| Dokładność | ±30 ppm ±3% odczytu |
| Czas rozgrzewania | 1 min |
| Czas ustalania T _{63%} | 20 s |
| Żywotność czujnika | >15 lat |

Interfejs napięciowy

| | |
|----------------------------------|---|
| Standard | Sygnał analogowy napięciowy |
| Zakres wyjściowy | 0-8 V DC |
| Charakterystyka | Liniowa |
| Minimalna rezystancja obciążenia | 10 kΩ |
| Złącze | Listwa łączeniowa z zaciskami śrubowymi, raster 5,08 mm, maksymalny przekrój przewodu 2,5 mm ² |

Sygnalizacja

| | | | |
|-----------|--------------------|--|--|
| Zasilanie | Dioda POWER | Element sygnalizacyjny widoczny jest zielona dioda LED | Element sygnalizacyjny widoczny jest po zdjęciu pokrywy czujnika |
|-----------|--------------------|--|--|

Zasilanie

| | |
|--------------------|---|
| Napięcie zasilania | 12 V DC |
| Pobór prądu | 60 mA |
| Złącze | Listwa łączeniowa z zaciskami śrubowymi, raster 5,08 mm, maksymalny przekrój przewodu 2,5 mm ² |

Warunki środowiskowe

| | |
|-----------------------------|----------------------------|
| Temperatura pracy (głowica) | od 0 do 50°C |
| Temperatura przechowywania | od -20 do 70°C |
| Wilgotność względna | 20-90% RH, bez kondensacji |

Obudowa i montaż

Głowica przyłączeniowa

| | |
|---------------------|-----------------------|
| Materiał | ABS, kolor jasnoszary |
| Wymiary (D × S × W) | 89 × 74 × 41 mm |
| Stopień ochrony | IP65 (głowica) |
| Dławik kablowy | PG7 |

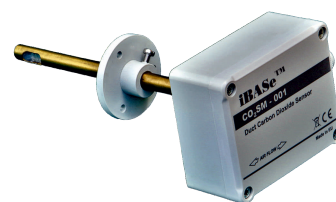
Rurka osłonowa

| | |
|---------------|--------------|
| Materiał | mosiądz |
| Wymiary Φ × D | Φ10 × 150 mm |

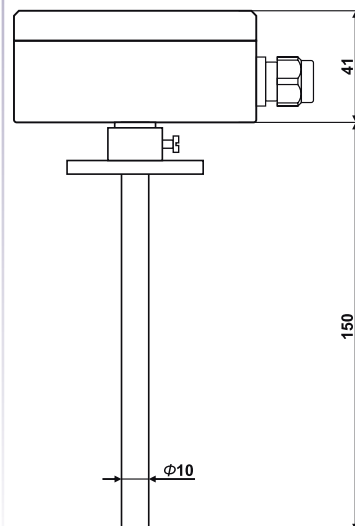
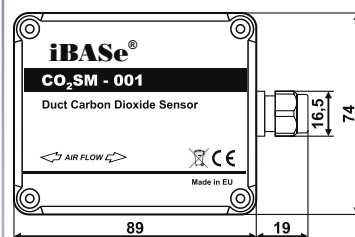
Montaż

W kanale z wykorzystaniem przesuwne kołnierza montażowego

0-10V DC



Wymiary



Czujniki sygnatów
0-10VDC

Moduły I/O (wejść i wyjść)

Sterowniki obiektowe

Infrastruktura sieciowa

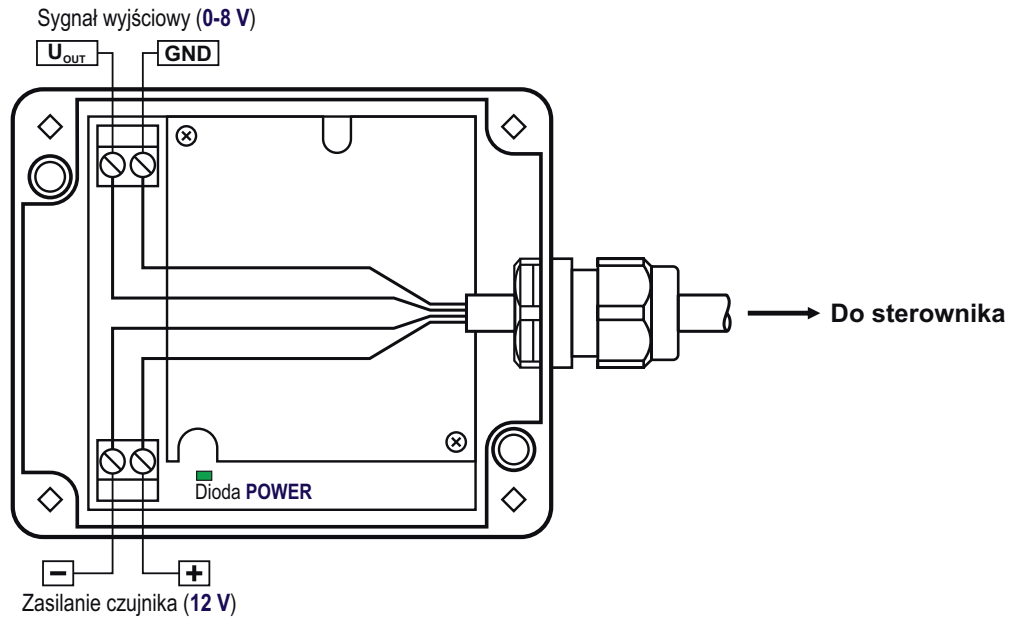
Konwertery danych

Urządzenia pomocnicze

Inne



Aplikacja czujnika



iBAsE® jest zarejestrowanym znakiem towarowym firmy ZDANIA Sp. z o.o.

